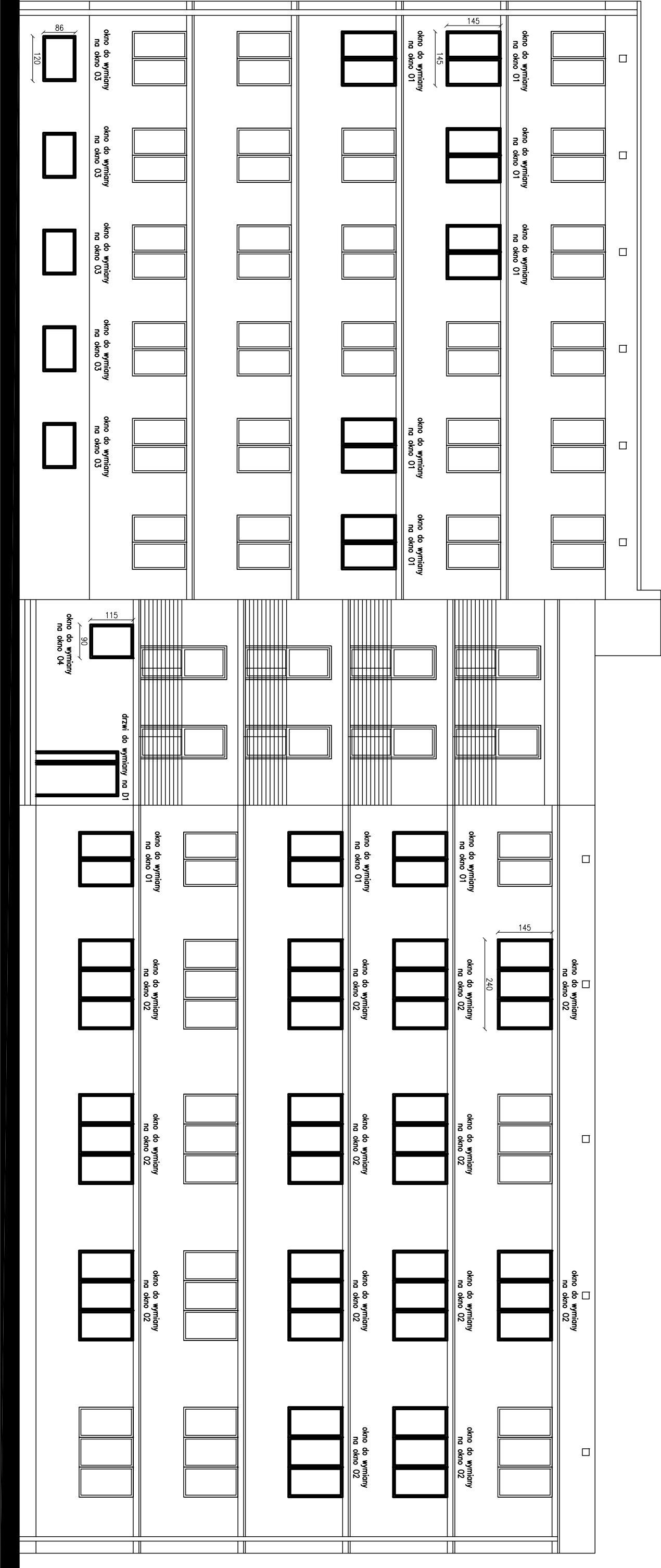


ELEWACJA FRONTOWA - STAN IST. I PROJ. 1:100



ELEWACJA FRONTOWA - STAN IST. I PROJ.

OPRACOWAŁ	mgr inż. Wanda Mospiłek	ul. Chmielna 1, 87-600 Włocławek
PROJEKTOWAŁ	mgr inż. arch. Maria Ingielewicz	tel. +48 607 505 668 / 504 039 974 / 663 910 885
	upr. ABU-JX-8386-5/6/89WK, KP-0178	

PRACOWNIA PROJEKTOWANIA I NADZORU WAMAR		
www.pracownia-wamar.pl		
e-mail:kontakt@pracownia-wamar.pl		

INWESTYCJA	DOCIEPLENIE ŚCIAN ZEWNĘTRZNYCH, KOLORYSTYKA ELEWACJI I WYMIANA STOLARKI W BUDYNKU MIESZKALNYM WIELORODZINNYM		
BRANŻA	BUDOWLANA	FAZA	ARCHITEKTONICZNA
DATA	21-05-2012	SKALA	1:100

B.04