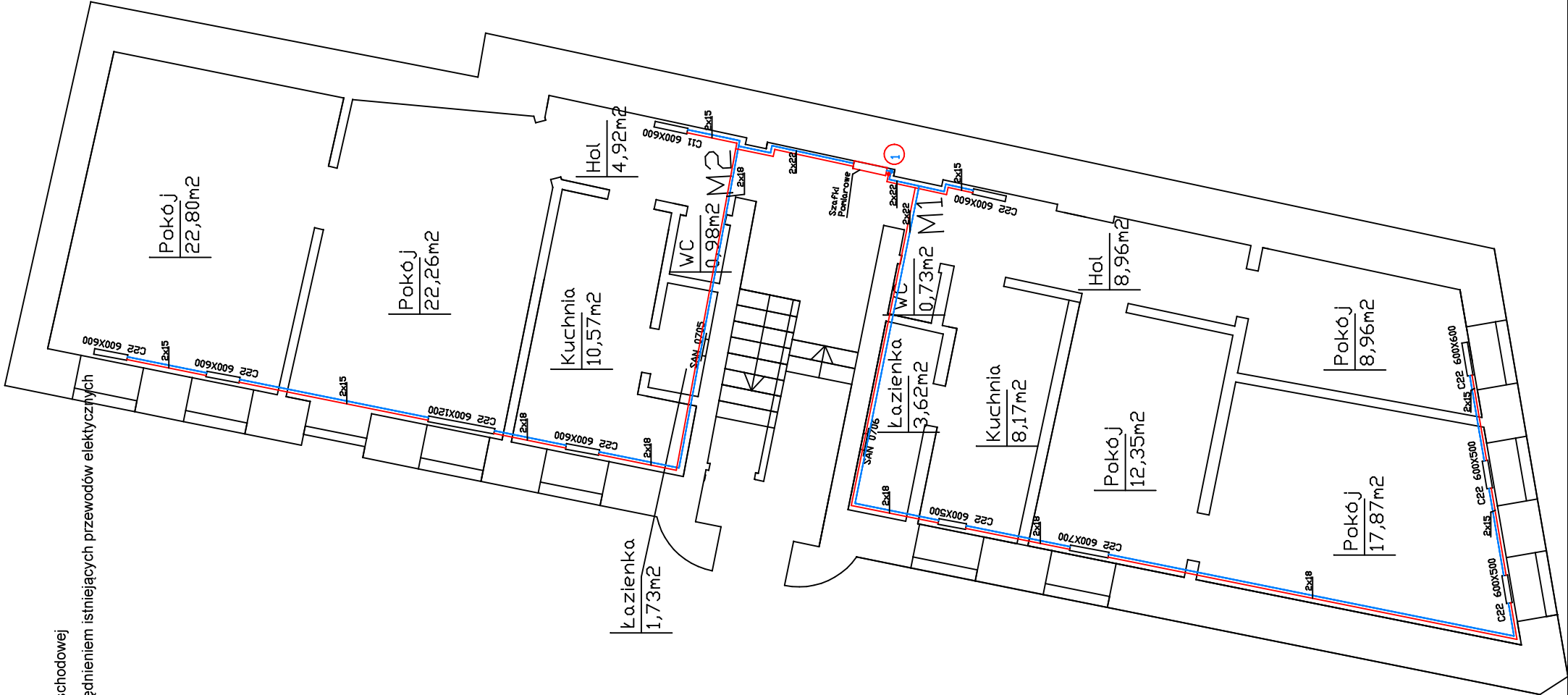


UWAGA

Szafki na armaturę odcinającą i ciepłomierze umiejscowić na klatce schodowej  
dokładną lokalizację ustalić na etapie wykonywania instalacji z uwzględnieniem istniejących przewodów elektrycznych  
i teletechnicznych



Legenda:

1

projektowany pion c.o.

instalacja c.o.

grzejnik typu C

grzejnik łazienkowy

C22 600x600

SAN 0705

RZUT PARTERU INSTALACJA C.O.		SKALA	1/100
PROJEKT		BRANŻA:	SANITARNA
Wymiana wewnętrznej instalacji Wod-kan oraz budowa instalacji centralnego ogrzewania i c.w.u. - ul. Zapiecek 8 Włocławek		DATA	12.2022
INWESTOR		FAZA	P.B
Administration Zasobów Komunalnych ul. Ostrowska 30, 87-800 Włocławek		KOREKTA	
BRANŻA SANITARNA			
projektował	mgr inż. MARIUSZ CZUPRYNIAK	podpis	
specjalność	instalacyjna bez ograniczeń, Nr upraw. budowlanych		
specjalność	Nr WAM/0032/POSI/17		
specjalność		podpis	
specjalność			
CMA BUDOWNICTWO		S2	
PRACOWNIA PROJEKTOWA			
87-800 Włocławek, ul. Żelazne Wody 65, email: cma.budownictwo@gmail.com		-	