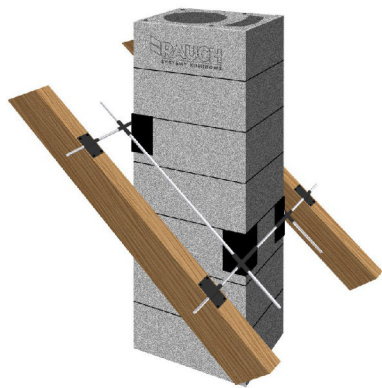
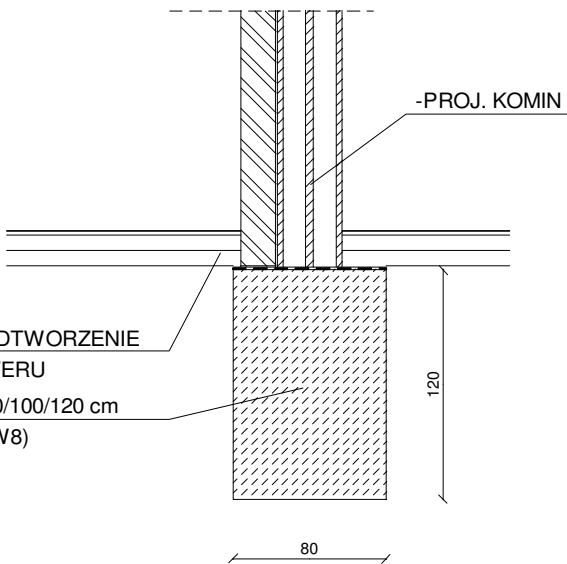


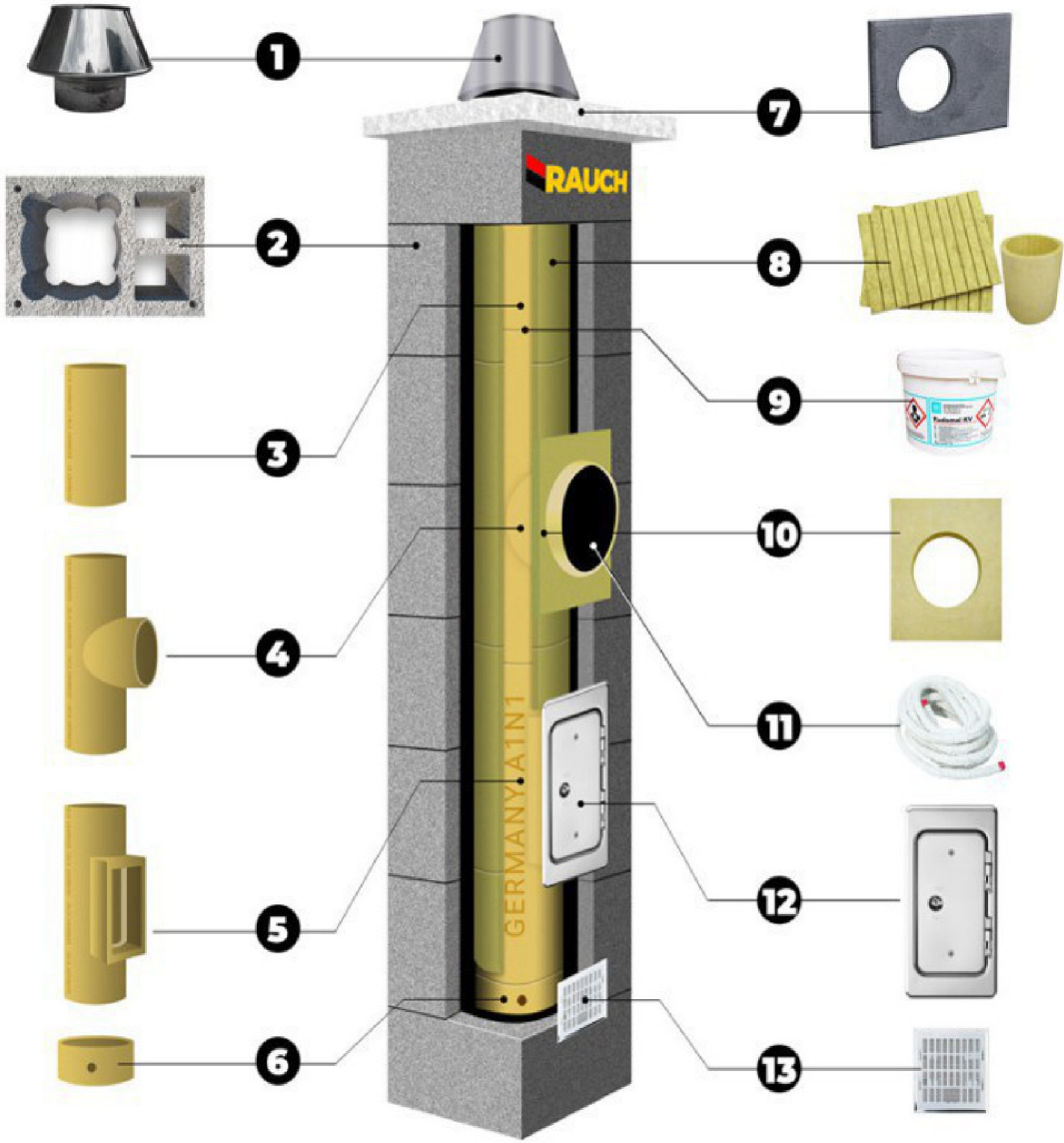
-TYPOWA PODKONSTRUKCJA KOWIĄCA  
DO KONSTRUKCJI DREWNIANEJ STROPU  
I DACHU



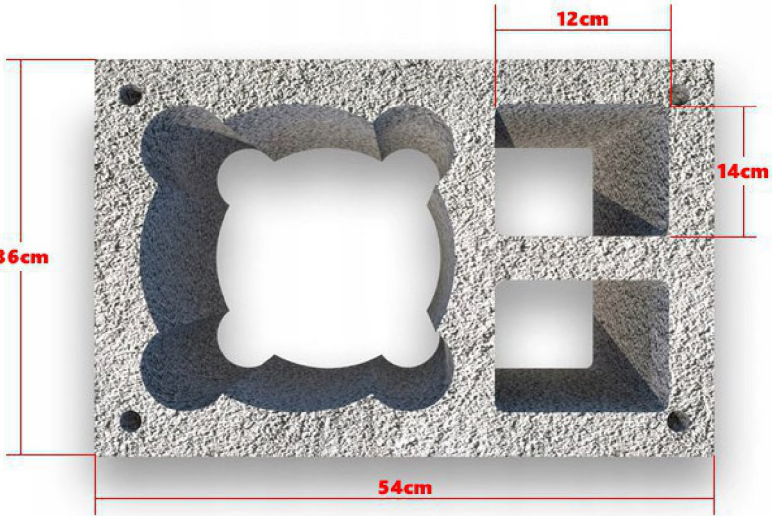
-ROZBIÓRKA I ODTWORZENIE  
POSADZKI PARTERU  
-PROJ. FUND. 80/100/120 cm  
(BETON C20/25 W8)



Schemat komina z wyszczególnieniem elementów składowych



- 1. Nasad komina stożek(dyfuzor) ze stali kwasoodpornej
- 2. Pustaki keramzytobetonowe (obudowa komina) w klasie LB5 [zobacz wymiary]
- 3. Rury ceramiczne (w klasie AIN1 T600)
- 4. Trójnik ceramiczny (do podłączenia pieca)
- 5. Wyczystka ceramiczna
- 6. Odskrapacz ceramiczny(misa do odprowadzenia kondensatu)
- 7. Czapa betonowa
- 8. Wełna izolacyjna
- 9. Klej do łączenia elementów ceramicznych
- 10. Płyta czołowa z wełny
- 11. Sznur dylatacyjny
- 12. Drzwiczki kominowe izolowane
- 13. Kratka nawiewno-wyiewna



USŁUGI PROJEKTOWE		Wieniec ul.Szkolna 41	
mgr inż.Tomasz Ostrowski		e-mail:osto@poczta.onet.pl; tel.0601418567	
WSZELKIE PRAWA AUTORSKIE ZASTRZEŻONE. KOPIOWANIE W JAKIEJ KOLWIEK FORMIE ( CZĘŚCI LUB W CAŁOŚCI) BEZ PISEMNEJ ZGODY AUTORA ZABRONIONE. PODSAWA PRAWNA DZ.U. NR 24 POZ.83 Z 23.02.1994R. USTAWA PRAWO AUTORSKIE Z PÓŹNIEJSZYMI ZMIANAMI.			
PROJEKT TECHNICZNY	BUDOWA KOMINA Z PRZEWODEM DYMOWYM I WENTYLACYJNYMI W MIESZKAŁNIU NR 3 I NR 6		
ADRES	ul.ŁĘGSKA 22A 87-800 WŁOCŁAWEK		
RYSUNEK	FUNDAMENT, SZCZEGÓŁY KOMINA		
		DATA	20.05.2022
		SKALA	1:40
PROJEKTANT	mgr inż. T.Ostrowski specjalność konstr.-bud. UA-V-7342-5/83/92Wr UA-V-7342-5/59/94Wr		ARK.
		RYS.	4